



Администрация Пермского муниципального округа Пермского края  
Комитет имущественных отношений

## РАСПОРЯЖЕНИЕ

18.10.2024

№ 3559

### **Об установлении публичного сервитута на часть земельных участков**

В соответствии со ст. 23, гл. V.7 Земельного кодекса Российской Федерации, Федеральным законом от 25.10.2001 № 137-ФЗ «О введении в действие Земельного кодекса Российской Федерации», пп. 3.2.5 п. 3.2 разд. 3 Положения о комитете имущественных отношений администрации Пермского муниципального округа, утвержденного решением Думы Пермского муниципального округа Пермского края от 29.11.2022 № 48, на основании ходатайства публичного акционерного общества «Россети Урал» (ИНН 6671163413, ОГРН 1056604000970) (далее - ПАО «Россети Урал») от 03.10.2024 № 13955:

1. Установить в интересах ПАО «Россети Урал» публичный сервитут общей площадью 65841 кв.м на часть земельных участков, согласно приложению № 1 к настоящему распоряжению.

Цель: Эксплуатации объекта электросетевого хозяйства РП-3022 КПФ, ТП-63223, ТП-63125, ВЛ-6КВ ф. Янычи от РП-3022, ВЛ-6кВ ф. Янычи от РП-3022 Коян.уч..

Срок: 49 лет.

2. Утвердить границы публичного сервитута земельного участка, указанного в п. 1 настоящего распоряжения, согласно прилагаемой схеме расположения границ публичного сервитута.

3. Срок, в течение которого использование указанного в п. 1 настоящего распоряжения земельного участка в соответствии с их разрешенным использованием будет невозможно или существенно затруднено в связи с осуществлением сервитута – продолжительность не превышает три месяца для земельных участков, предназначенных для жилищного строительства (в том числе индивидуального жилищного строительства), ведения личного подсобного хозяйства, садоводства, огородничества; не превышает один год - в отношении иных земельных участков.

4. Порядок установления зон с особыми условиями использования территорий и содержание ограничений прав на земельные участки в границах таких зон установлен Постановлением Правительства РФ от 24.02.2009 № 160 «О порядке установления охранных зон объектов электросетевого хозяйства и особых условий использования земельных участков, расположенных в границах таких зон».

5. Плата за публичный сервитут не устанавливается в соответствии с ч. 4 ст. 3.6 Федерального закона от 25.10.2001 года № 137-ФЗ «О введении в действие Земельного кодекса Российской Федерации».

6. Комитету имущественных отношений администрации Пермского муниципального округа в течение 5 рабочих дней со дня подписания настоящего распоряжения:

6.1. направить настоящее распоряжение в Управление Федеральной службы государственной регистрации, кадастра и картографии по Пермскому краю;

6.2. направить настоящее распоряжение в ПАО «Россети Урал»;

6.3. разместить настоящее распоряжение на официальном сайте Пермского муниципального округа в информационно-телекоммуникационной сети «Интернет» ([www.permokrug.ru](http://www.permokrug.ru)).

7. ПАО «Россети Урал» привести земельные участки в состояние пригодное для использования в соответствии с разрешенным использованием в срок не позднее 3 (трех) месяцев после завершения строительства или эксплуатации инженерного сооружения, для размещения которого был установлен публичный сервитут.

8. Настоящее распоряжение вступает в силу со дня его подписания.

9. Контроль исполнения распоряжения возложить на заместителя председателя комитета М.В. Королеву.

Председатель комитета



Е.А. Демидова

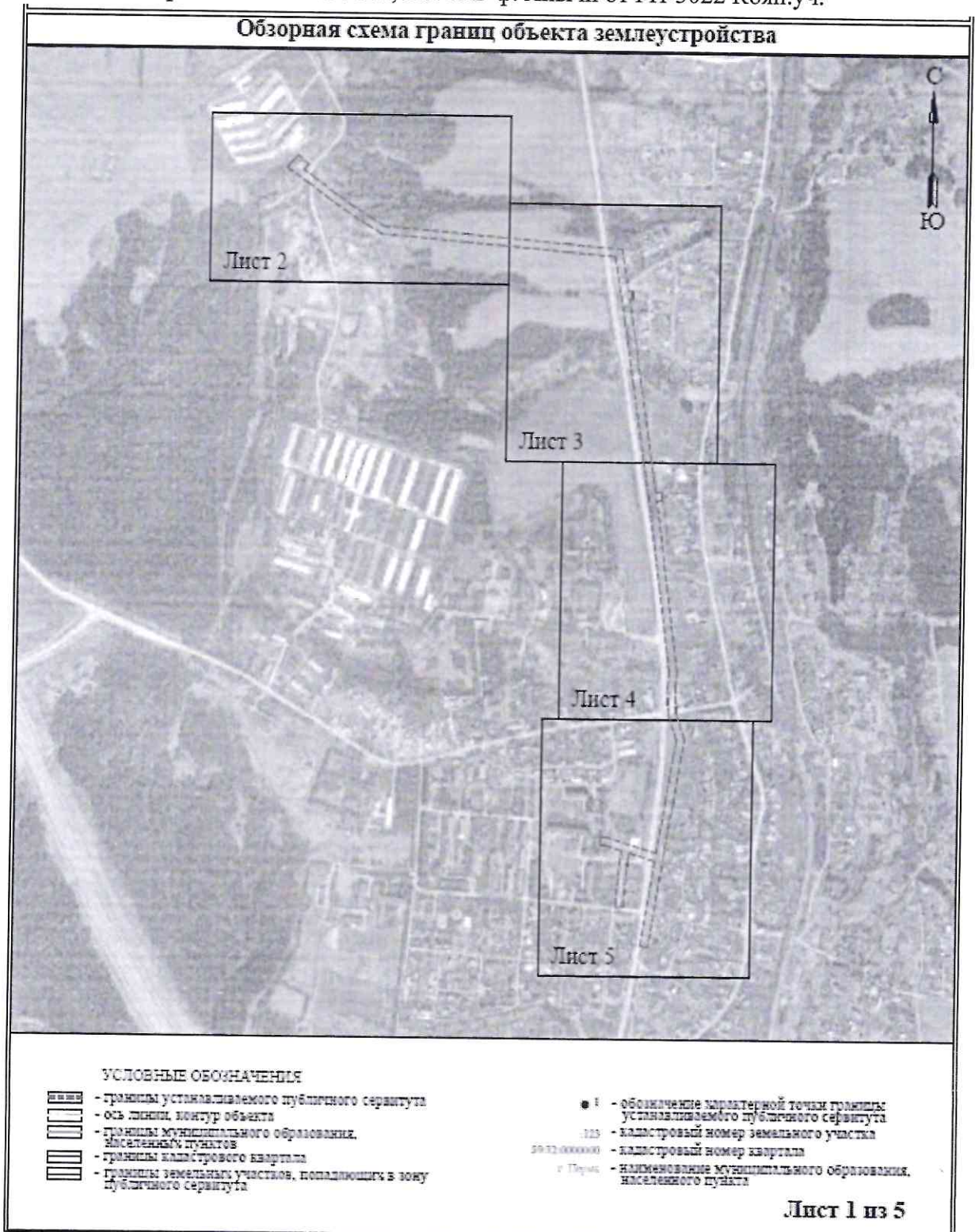
Приложение № 1  
к распоряжению  
комитета имущественных  
отношений администрации  
Пермского муниципального округа  
от 18.10.2024 № 3559

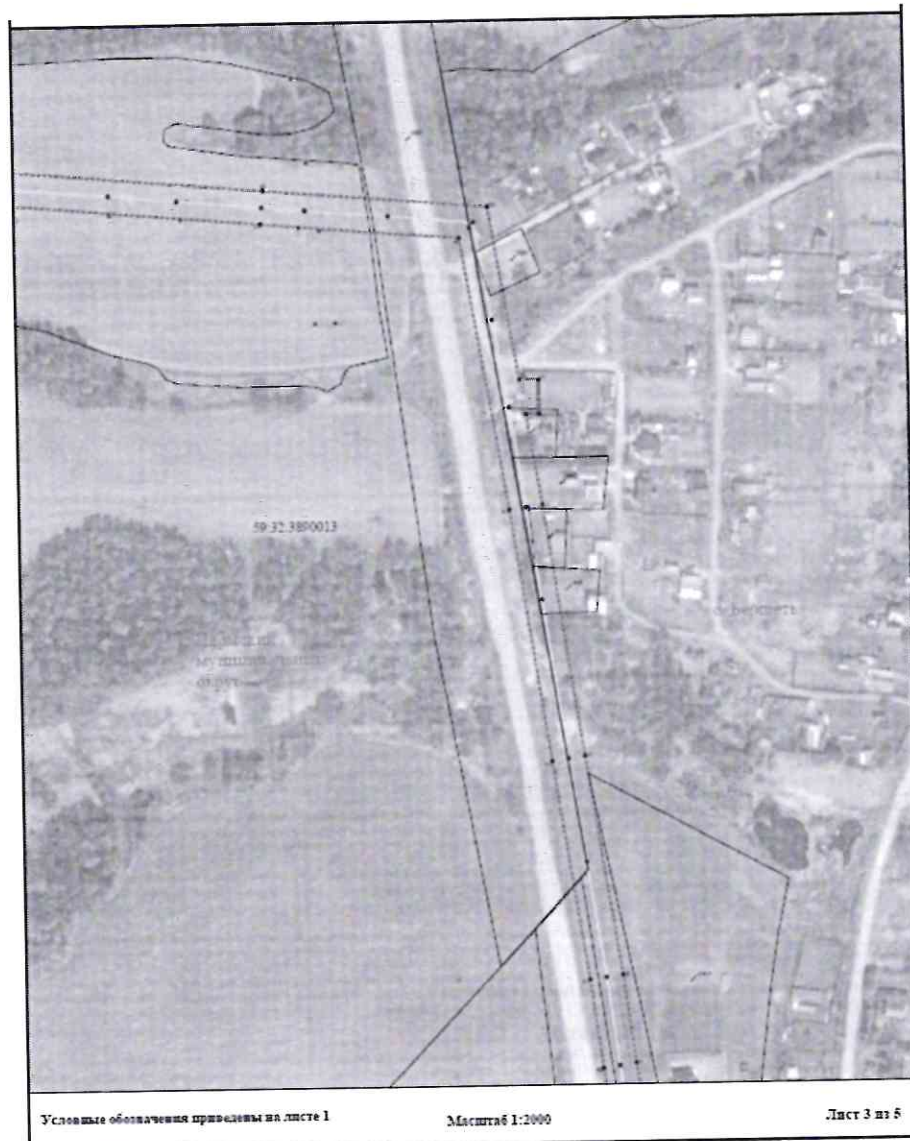
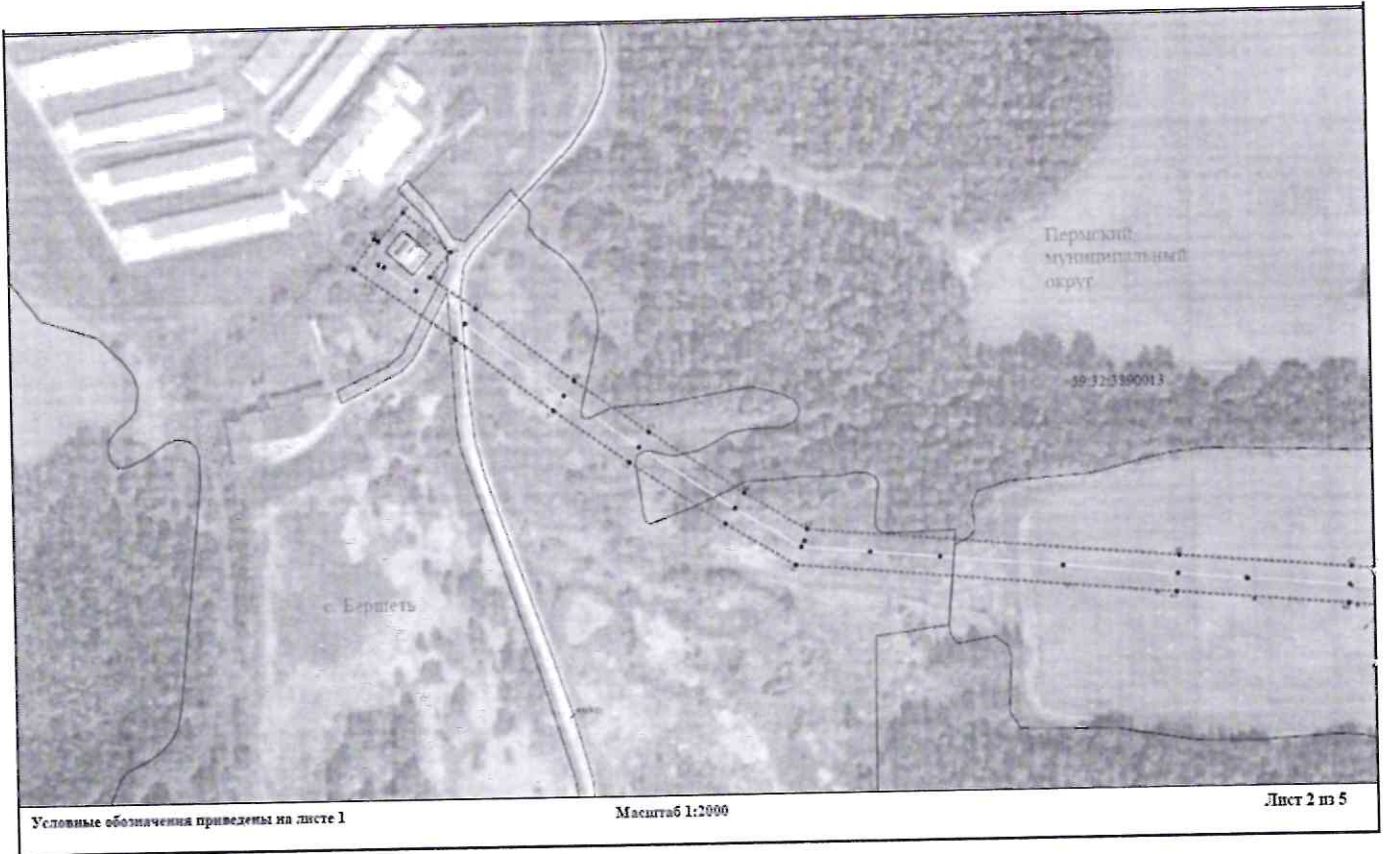
**Список земельных участков,  
на которые устанавливается публичный сервитут**

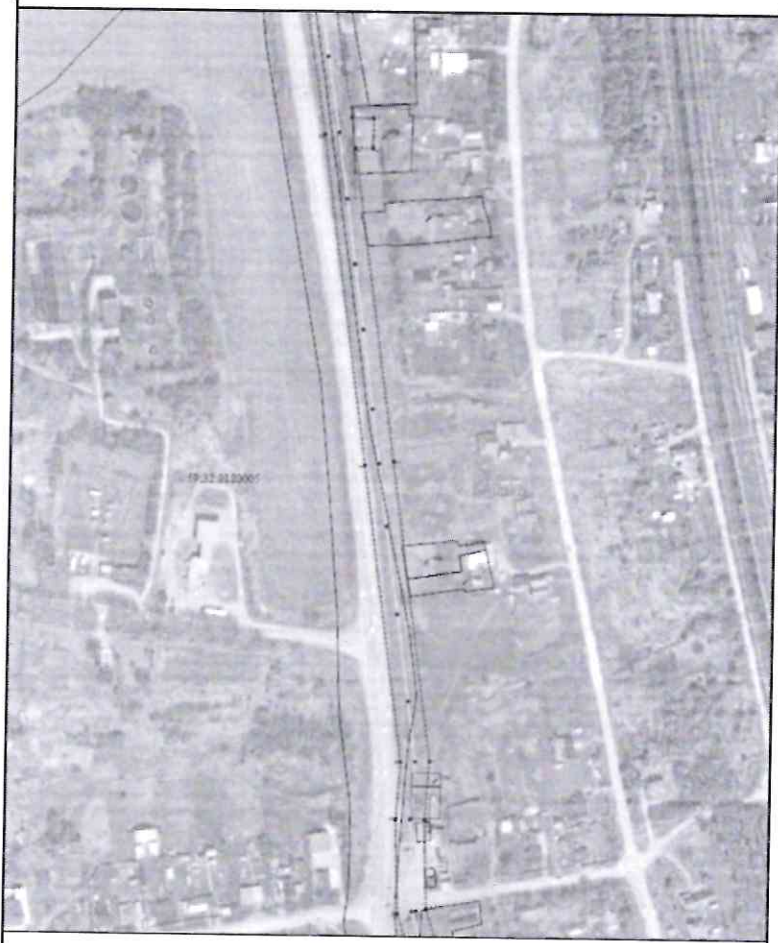
№ п/п	Кадастровый номер земельного участка	Адрес земельного участка
1.	59:32:3890013:487	Пермский край, Пермский район, автомобильная дорога 1Р 242 "Пермь-Екатеринбург", км 12+000-км 54+000
2.	59:32:0000000:165	Пермский край, Пермский р-н, с/п Бершетское
3.	59:32:0180005:4868	Пермский край, м.р-н Пермский, с.п. Бершетское, с. Бершеть, ул. Новотракторная, з/у 9а
4.	59:32:0180005:4867	Пермский край, Пермский муниципальный район, Бершетское сельское поселение, с. Бершеть, ул. Новотракторная, 9в
5.	59:32:0180005:4866	Пермский край, Пермский муниципальный район, Бершетское сельское поселение, с. Бершеть, ул. Новотракторная, 9б
6.	59:32:0180005:4535	Пермский край, м.р-н Пермский, с.п. Бершетское, с. Бершеть, ул. Весенняя, уч. № 1а
7.	59:32:0180005:4530	Пермский край, Пермский район, Бершетское сельское поселение, с. Бершеть, ул. Новотракторная
8.	59:32:0180005:4528	Пермский край, Пермский район, Бершетское сельское поселение, с. Бершеть, ул. тр. Сибирский, д. 104-в
9.	59:32:0180005:4515	Пермский край, Пермский район, с. Бершеть
10.	59:32:0180005:4501	Пермский край, Пермский район, Бершетское с/п, с. Бершеть, ул. Овражная, 10а
11.	59:32:0180005:4475	Пермский край, м.р-н Пермский, с.п. Бершетское, с. Бершеть, ул. Новотракторная, з/у 14д
12.	59:32:0180005:447	Пермский край, Пермский р-н, с/п Бершетское, с. Бершеть, ул. Овражная, 8
13.	59:32:0180005:445	Пермский край, Пермский район, с. Бершеть, ул. Овражная
14.	59:32:0180005:4345	Пермский край, Пермский район, Бершетское с/п, с. Бершеть, ул. Новотракторная, 10а
15.	59:32:0180005:4213	Пермский край, Пермский муниципальный район, Бершетское сельское поселение, с. Бершеть, РП-3022
16.	59:32:0180005:4197	Пермский край, Пермский муниципальный район, Бершетское Сельское поселение, с. Бершеть, ул. Мира, 6д
17.	59:32:0180005:4127	Пермский край, район Пермский, с/п Бершетское, с. Бершеть, ул. Весенняя, 5
18.	59:32:0180005:4125	Пермский край, р-н Пермский, Бершетское с/п, с. Бершеть, ул. Весенняя, 2
19.	59:32:0180005:4124	Пермский край, район Пермский, с/п Бершетское, с. Бершеть, ул. Весенняя, 3
20.	59:32:0180005:4123	Пермский край, р-н Пермский, Бершетское с/п, с. Бершеть, ул. Весенняя, 6

21.	59:32:0180005:411	край Пермский, р-н Пермский, с/о Бершетский, с. Бершеть, ул. Мира, дом 3
22.	59:32:0180005:400	Пермский край, р-н Пермский, с/о Бершетский, с. Бершеть, ул. Новотрактовая, дом 6
23.	59:32:0180005:399	Пермский край, р-н Пермский, с/о Бершетский, с. Бершеть, ул. Новотрактовая, дом 5
24.	59:32:0180005:398	Пермский край, Пермский район, Бершетское с/п, с. Бершеть, ул. Новотрактовая, 4
25.	59:32:0180005:3915	Пермский край, Пермский район, Бершетское с/п, с. Бершеть, ул. Новотрактовая, д.14
26.	59:32:0180005:269	Пермский край, Пермский район, Бершетское с/п, с. Бершеть, ул. Новотрактовая, 15ж
27.	59:32:0180005:267	Пермский край, Пермский район, Бершетское с/п, с. Бершеть, ул. Новотрактовая, 15д
28.	59:32:0180005:261	край Пермский, р-н Пермский, с/пос. Бершетское, с. Бершеть, ул. Новотрактовая, дом 14б
29.	59:32:0180005:260	Пермский край, Пермский район, Бершетское с/п, с. Бершеть, ул. Новотрактовая, 14а
30.	59:32:0180005:258	Пермский край, Пермский район, Бершетское с/п, с. Бершеть, ул. Новотрактовая, 14 в
31.	59:32:0180005:202	Пермский край, р-н Пермский, с/о Бершетский, с. Бершеть, ул. Новотрактовая, дом 19
32.	59:32:0180005:1565	Пермский край, Пермский район, Бершетское с/п, с. Бершеть, Сибирский тракт, 112
33.	59:32:0180005:1564	Пермский край, Пермский район, Бершетское с/п, с. Бершеть, Сибирский тракт, 112
34.	59:32:0180005:1553	Пермский край, м.р-н Пермский, с.п. Бершетское, с. Бершеть, ул. Овражная, з/у ба
35.	59:32:0180005:1537	край Пермский, р-н Пермский, с/пос. Бершетское, с. Бершеть, ул. Сибирский тракт, дом 104-б, квартира 1
36.	59:32:0180005:150	Пермский край, Пермский район, Бершетское с/п, с. Бершеть, ул. Новотрактовая, дом 11
37.	59:32:0180005:1490	Пермский край, Пермский район, Бершетское с/п., с. Бершеть, автодорога "Пермь-Екатеринбург"(32км+652-34км+883)
38.	59:32:0180005:1294	край Пермский, р-н Пермский, с/п Бершетское, с. Бершеть, ул. Мира, дом 6в
39.	59:32:0180005:1069	край Пермский, р-н Пермский, с/пос Бершетское, с. Бершеть, ул. Мира, дом 6г
40.	59:32:0180005:1007	Пермский край, Пермский район, Бершетское с/п, с. Бершеть, ул. Новотрактовая, 1в
41.	59:32:0180005:5188	край Пермский, муниципальный округ Пермский, село Бершеть, улица Новотрактовая, з/у 196
42.	59:32:0180005:5234	Пермский край, Пермский муниципальный округ, село Бершеть
43.	59:32:0180005:5242	Пермский край, муниципальный округ Пермский, село Бершеть, улица Новотрактовая
44.	59:32:0180005:889	край Пермский, р-н Пермский, с/п Бершетское, с. Бершеть, ул. Зеленая, 1
45.	59:32:0180005	край Пермский, р-н Пермский
46.	59:32:3890013	край Пермский, р-н Пермский

**СХЕМА РАСПОЛОЖЕНИЯ ГРАНИЦ ПУБЛИЧНОГО СЕРВИТУТА**  
Эксплуатации объекта электросетевого хозяйства РП-3022 КПФ, ТП-63223, ТП-63125, ВЛ-6кВ  
ф. Янычи от РП-3022, ВЛ-6кВ ф. Янычи от РП-3022 Коян.уч.







Условные обозначения привязаны на листе 1

Масштаб 1:2000

Лист 4 из 5



Условные обозначения привязаны на листе 1

Масштаб 1:2000

Лист 5 из 5

Приложение № 3  
к распоряжению  
комитета имущественных  
отношений администрации  
Пермского муниципального округа  
от 18.10.2024 № 3559

## ОПИСАНИЕ МЕСТОПОЛОЖЕНИЯ ГРАНИЦ ПУБЛИЧНОГО СЕРВИТУТА

Перечень характерных точек		
Площадь зоны публичного сервитута 25564 кв. м		
Обозначение характерных точек границ	Координаты, м	
	X	Y
1	2	3
1	487903.05	2239514.47
2	487933.72	2239523.99
3	487774.43	2239548.31
4	487634.6	2239570.18
5	487577.62	2239577.75
6	487487.19	2239591.74
7	487485.97	2239607.92
8	487464.97	2239607.61
9	487463.15	2239594.91
10	487334.99	2239626
11	487014.83	2239655.82
12	486971.5	2239653.71
13	486905.49	2239653.03
14	486837.95	2239678.8
15	486781.37	2239669.18
16	486667.79	2239651.97
17	486517.92	2239633.79
18	486386.97	2239588.63
19	486290.74	2239567.9
20	486112.23	2239603.69
21	486037.07	2239536.23
22	486008.3	2239531.61
23	486405.16	2239522.07
24	486394.56	2239524.82
25	486389.33	2239534.46
26	486403.44	2239508.83
27	486311.19	2239510.79
28	486339.31	2239516.05
29	486353.3	2239470.81
30	486374.09	2239458.12
31	486375.09	2239459.86
32	486374.1	2239474.63
33	486333.15	2239607.07
34	486671.15	2239630.84
35	486784.94	2239648.48
36	486831.92	2239657.17
37	486901.78	2239634.13
38	486971.88	2239631.48
39	487014.71	2239634.72
40	487232.18	2239603.2
41	487474.72	2239573.42
42	487574.66	2239536.96
43	487631.6	2239549.38
44	487771.26	2239517.55
45	487933.75	2239503.23
46	488105.81	2239474.6
47	488136.37	2239550.08
48	488131.41	2239580.13
49	488139.55	2239680.9
50	488158.88	2238839.97
51	488183.33	2238819.38
52	488219.92	2238764.45
53	488230.26	2238723.42
54	488293.36	2238665.02
55	488333.56	2238696.91
56	488350.65	2238619.13
57	488348.88	2238621.63
58	488365.7	2238636.34
59	488342.38	2238643.39
60	488327.02	2238631.15
61	488309.37	2238677.34
62	488267.26	2238733.72
63	488237.24	2238776.32
64	488201.07	2238836.63
65	488179.39	2238866.62
66	488160.47	2238883.72
67	488152.14	2239181.89
68	488137.2	2239351.83
69	488125.3	2239497.52
70	488015.05	2239538.82
71	488015.05	2239532.86
72	487903.05	2239522.86
1	487903.05	2239514.47